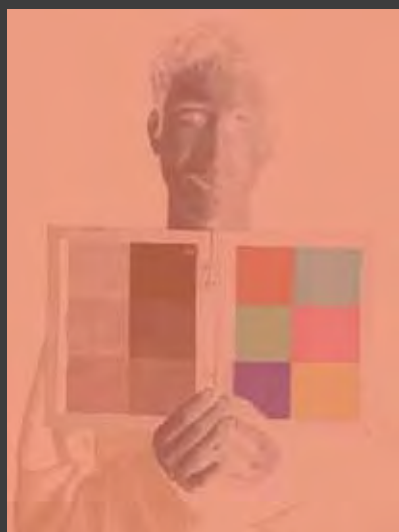


Les manipulations de l'image au laboratoire

Étalonnage, lumières de tirage



négatif



25 25 25



- dense 17 17 17



+dense 33 33 33

1 pt étalonnage = 0,025 LOG L et densité ($\approx 1/12^e$ IL)
4 pts étalonnage = 0,10 LOG L et densité ($\approx 1/3^e$ IL)
12 pts étalonnage = 0,30 LOG L et densité (≈ 1 IL)